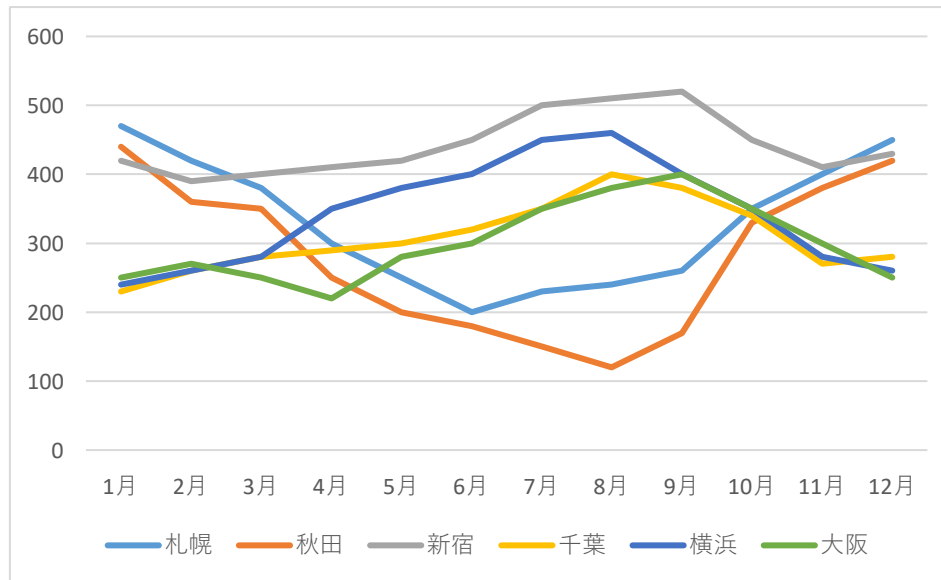


支店別売上推移表

単位：万円

支店名	1月	2月	3月	4月	5月	6月	7月	8月	9月	10月	11月	12月	合計
札幌	470	420	380	300	250	200	230	240	260	350	400	450	3,950
秋田	440	360	350	250	200	180	150	120	170	330	380	420	3,350
新宿	420	390	400	410	420	450	500	510	520	450	410	430	5,310
千葉	230	260	280	290	300	320	350	400	380	340	270	280	3,700
横浜	240	260	280	350	380	400	450	460	400	350	280	260	4,110
大阪	250	270	250	220	280	300	350	380	400	350	300	250	3,600
合計	2,050	1,960	1,940	1,820	1,830	1,850	2,030	2,110	2,130	2,170	2,040	2,090	24,020



- ・夏に強い支店と冬に強い支店に分かれている
- ・新宿支店は1年中売上が好調
- ・秋田支店の夏の売上減少が大きい